



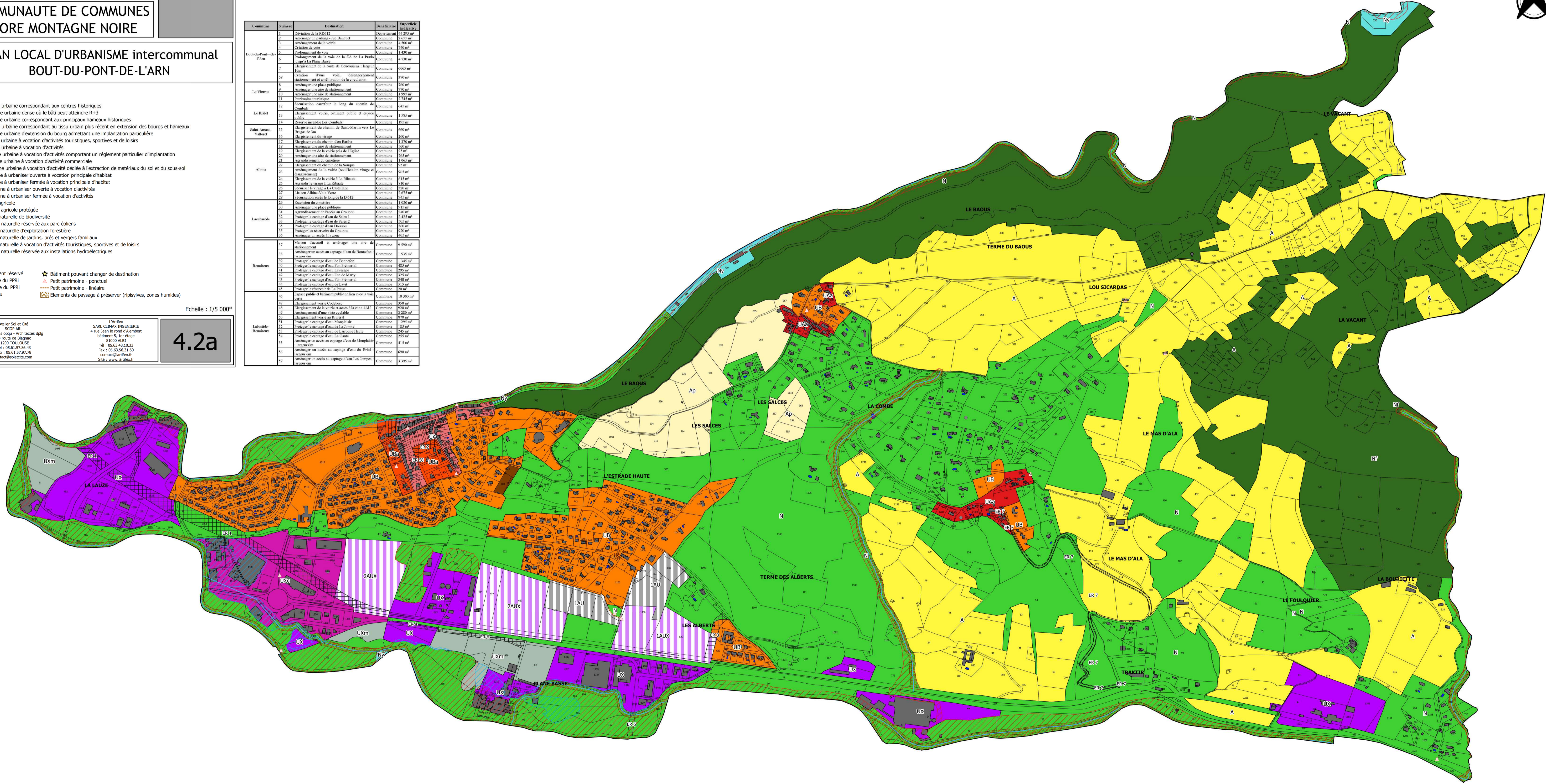
Légende

- Zonage**
- UA : Zone urbaine correspondant aux centres historiques
  - UA1 : Zone urbaine dense où le bâti peut atteindre R+3
  - UAa : Zone urbaine correspondant aux principaux hameaux historiques
  - UB : Zone urbaine correspondant au tissu urbain plus récent en extension des bourgs et hameaux
  - UBa : Zone urbaine d'extension du bourg admettant une implantation particulière
  - UL : Zone urbaine à vocation d'activités touristiques, sportives et de loisirs
  - UX : Zone urbaine à vocation d'activités
  - UXa : Zone urbaine à vocation d'activités comportant un règlement particulier d'implantation
  - UXc : Zone urbaine à vocation d'activité commerciale
  - UXm : Zone urbaine à vocation d'activité dédiée à l'extraction de matériaux du sol et du sous-sol
  - 1AU : Zone à urbaniser ouverte à vocation principale d'habitat
  - 2AU : Zone à urbaniser fermée à vocation principale d'habitat
  - 1AUX : Zone à urbaniser ouverte à vocation d'activités
  - 2AUX : Zone à urbaniser fermée à vocation d'activités
  - A : Zone agricole
  - Ap : Zone agricole protégée
  - N : Zone naturelle de biodiversité
  - Ne : Zone naturelle réservée aux parc éoliens
  - Nf : Zone naturelle d'exploitation forestière
  - Nj : Zone naturelle de jardins, prés et vergers familiaux
  - Ni : Zone naturelle à vocation d'activités touristiques, sportives et de loisirs
  - Ny : Zone naturelle réservée aux installations hydroélectriques
- Prescriptions**
- Emplacement réservé
  - Zone bleue du PPRI
  - Zone rouge du PPRI
  - Cours d'eau
  - Bâtiment pouvant changer de destination
  - Petit patrimoine - ponctuel
  - Petit patrimoine - linéaire
  - Elements de paysage à préserver (ripipluvies, zones humides)

Echelle : 1/5 000°

4.2a

Commune	Numero	Destination	Beneficiaire	Superficie indicative	
Bout-du-Pont-de-l'Arn	1	Déviaton de la RD612	Departement	45 275 m²	
	2	Aménagement au parking - rue Binquet	Communes	2 655 m²	
	3	Aménagement de la voirie	Communes	4 500 m²	
	4	Création de voie	Communes	2 540 m²	
	5	Prolongement de voie	Communes	1 480 m²	
	6	Prolongement de la voie de la ZA de La Prade jusqu'à La Plaine Blanche	Communes	4 730 m²	
	7	Elargissement de la route de Coucourens : largeur 10m	Communes	6665 m²	
Le Vintou	8	Création d'une voie, désengagement stationnement et aménagement de la circulation	Communes	370 m²	
	9	Aménager une place publique	Communes	760 m²	
	10	Aménager une aire de stationnement	Communes	770 m²	
	11	Patrimoine touristique	Communes	1 999 m²	
Le Riulet	12	Révisualisation carrefour le long du chemin de Combal	Communes	2 745 m²	
	13	Elargissement voirie, bâtiment public et espace public	Communes	645 m²	
	14	Réserve incendie Les Combats	Communes	1 585 m²	
	15	Réserve incendie Les Combats	Communes	375 m²	
Saint-Anans-Vahoret	16	Elargissement du chemin de Saint-Martin vers Le Dragon de Jon	Communes	660 m²	
	17	Elargissement du virage	Communes	260 m²	
	18	Elargissement du chemin d'au Harthe	Communes	1 270 m²	
	19	Aménager une aire de stationnement	Communes	540 m²	
	20	Elargissement de la voirie près de l'Eglise	Communes	25 m²	
	21	Aménager une aire de stationnement	Communes	765 m²	
	22	Aggrandissement du cimetière	Communes	1 065 m²	
	Albise	23	Elargissement du chemin de la Sotage	Communes	93 m²
		24	Aménagement de la voirie (rectification virage et élargissement)	Communes	965 m²
		25	Elargissement de la voirie à La Ribaulte	Communes	615 m²
		26	Aggrandir le village à La Ribaulte	Communes	410 m²
		27	Sécher le village à La Castellane	Communes	320 m²
28		Laisser Albise-Vie Vie	Communes	2 075 m²	
29		Sécurisation accès le long de la D612	Communes	285 m²	
30		Extension du cimetière	Communes	1 020 m²	
31		Aménager une place publique	Communes	915 m²	
32		Aggrandissement de l'écou au Crosrou	Communes	240 m²	
Louboubède	33	Protéger le captage d'eau de Salas 1	Communes	2 425 m²	
	34	Protéger le captage d'eau de Salas 2	Communes	485 m²	
	35	Protéger le captage d'eau de Drosson	Communes	360 m²	
	36	Protéger le captage d'eau de Crosrou	Communes	920 m²	
	37	Aménager un accès à la zone	Communes	485 m²	
	Rouaixoux	37	Maison d'accueil et aménager une aire de stationnement	Communes	9 590 m²
		38	Aménager un accès au captage d'eau de Bomford - largeur 6m	Communes	1 535 m²
		39	Protéger le captage d'eau de Bomford	Communes	1 345 m²
		40	Protéger le captage d'eau Font Premerald	Communes	485 m²
		41	Protéger le captage d'eau Lavergne	Communes	295 m²
42		Protéger le captage d'eau Font de Marty	Communes	335 m²	
43		Protéger le captage d'eau Font Premerald	Communes	345 m²	
44		Protéger le captage d'eau de L'avit	Communes	315 m²	
45		Protéger le captage de La Fataie	Communes	285 m²	
46		Espace public et bâtiment public en lien avec la voirie	Communes	10 360 m²	
Lahardade-Rouaixoux	47	Elargissement voirie Codebas	Communes	350 m²	
	48	Elargissement de la voirie et accès à la zone 1AU	Communes	920 m²	
	49	Aménagement d'une aire cyclable	Communes	2 280 m²	
	50	Elargissement voirie au Divard	Communes	370 m²	
	51	Protéger le captage d'eau Morsplair	Communes	1 295 m²	
	52	Protéger le captage d'eau de La Fenou	Communes	345 m²	
	53	Protéger le captage d'eau de Larroque Haute	Communes	245 m²	
	54	Protéger le captage d'eau La Gant	Communes	235 m²	
	55	Aménager un accès au captage d'eau de Morsplair - largeur 6m	Communes	415 m²	
	56	Aménager un accès au captage d'eau du Bross - largeur 6m	Communes	690 m²	
57	Aménager un accès au captage d'eau Les Jompes - largeur 6m	Communes	1 395 m²		



Atelier Sol et Cité  
SCOP ARL  
Urbanistes coop - architectes dpj  
23 route de Biagrac  
31200 TOULOUSE  
Tel : 05.61.57.86.43  
Fax : 05.61.57.97.78  
contact@solcete.com

L'Artfex  
SARL CLIMAX INGENIERIE  
4 rue Jean le rond d'Alenbert  
bâtiment 5, 1er étage  
81000 ALBI  
Tél : 05.63.48.10.33  
Fax : 05.63.56.31.60  
contact@artfex.fr  
Site : www.artfex.fr